

urmet

POSTI
ESTERNI

synthesi

steel

LA FORMA PIÙ ELEGANTE
DELL'ACCIAIO



URMET IS IN YOUR LIFE

URMET

Urmet è un'azienda italiana che dal 1958 progetta, sviluppa e commercializza prodotti e sistemi per l'automazione dell'edificio. Specializzata in comunicazione e sicurezza, l'azienda si distingue per la sua capacità d'innovazione e per lo sviluppo di sistemi di impianto, che velocizzano i tempi d'installazione e semplificano la gestione delle funzioni, negli ambiti residenziale, terziario e industriale. L'ampia gamma di prodotti costituisce un panorama

completo in termini di tecnologia e di scelta di estetiche. Videocitofonia, citofonia, telefonia, controllo ambiente, sistemi professionali di antintrusione, videosorveglianza e antincendio: per ogni settore proposte studiate sulle esigenze specifiche del mercato. Urmet ha un servizio di assistenza capillare e costante. In Italia, la vicinanza ai Clienti è garantita da una rete vendita estesa su tutto il territorio, con uffici commerciali in tutta Italia.

IL GRUPPO URMET

Urmet Group è integrazione di competenze e dimensione internazionale per offrire ai suoi partner soluzioni globali. Nato in Italia nel 1937, il Gruppo ha saputo svilupparsi internazionalmente e oggi occupa una posizione di prestigio nel mercato mondiale. Il Gruppo progetta, sviluppa e commercializza prodotti e sistemi domotici nei settori della comunicazione e sicurezza, della gestione e risparmio

di energia e delle telecomunicazioni. In Italia è leader per i sistemi videocitofonici, telefonici, l'automazione e il controllo degli accessi, per i sistemi professionali di antintrusione, antincendio e videosorveglianza; dall'abitazione privata, ai progetti di riqualificazione urbanistica, fino alle grandi infrastrutture pubbliche. Proponendosi come partner globale per qualità di prodotto ed efficienza di servizio.

P O S T I
ESTERNI

synthesi

steel

Intro_____	05
Modularità e accessibilità_____	06
Bellezza e funzionalità_____	08
Qualità e robustezza_____	10
Superiorità tecnica e operativa_____	12
Pensata per l'installatore_____	14
Manutenzione_____	17
Moduli disponibili_____	18-20
Organizzazione commerciale_____	22





FACCITONDO
INTRONA

MURABITO
SANTISE

ARAMU
LEINARDI



sinthesi steel

LA FORMA PIÙ ELEGANTE DELL'ACCIAIO

Sinthesi Steel è nata dall'unione tra solidità ed eleganza.

La nuova pulsantiera antivandalo di Urmet offre tecnologia di classe superiore in una forma moderna e piena di carattere.

Più sicura, con una struttura in acciaio che la rende resistente agli atti vandalici, agli urti e alle infiltrazioni di liquidi. I pulsanti a filo impediscono il danneggiamento degli elementi esterni della pulsantiera. La telecamera a colori wide-angle allarga al massimo il campo visivo.

Più flessibile, grazie ai moduli precablati e alle scatole da incasso compatibili con le pulsantiere Sinthesi e K-Steel. L'assemblaggio dei moduli della pulsantiera non necessita di attrezzi da lavoro.

Più bella, perché l'acciaio lucido è luminoso e personale, e la retroilluminazione bianca dà al visitatore un benvenuto brillante e moderno.

Sinthesi Steel è disponibile con un'ampia gamma di funzioni ed è compatibile con i sistemi analogici e digitali di Urmet.

Pensa all'immagine della forza elegante. Il suo nome, da oggi, è **Sinthesi Steel**.

PIÙ BELLA, PIÙ INTELLIGENTE, PIÙ FORTE

Design unico, tecnologia evoluta.

Bella e compatta: dà un'ottima prima impressione

Sinthesi Steel è bella, raffinata e ha un design asciutto e personale: è la pulsantiera perfetta per offrire ai visitatori un benvenuto moderno e pieno di stile. Il design monoblocco e l'assenza di interstizi tra gli elementi conferiscono a Sinthesi Steel un aspetto compatto ed elegante.

Modulare e versatile: adatta a ogni contesto installativo

Sinthesi Steel è compatibile con scatole incasso Sinthesi o K-Steel e può utilizzare gli stessi posti esterni analogici di Sinthesi. I moduli hanno dimensioni standard e sono combinabili liberamente.

L'assemblaggio è a scatto e le uniche viti si trovano sulla cornice esterna.

Accessibile e interattiva: attenta alle persone con disabilità

La gamma comprende moduli con sintetizzatore vocale, segnalatori luminosi e sistemi per consentire l'ascolto della conversazione ai portatori di apparecchio acustico. I moduli di prossimità e di controllo degli accessi permettono l'apertura di portoncini e cancelli senza l'utilizzo di chiavi.

Resistente e sicura: non teme nulla, tutela tutti

Sinthesi Steel ha una struttura in acciaio che resiste agli urti (grado IK09) e alle infiltrazioni di liquidi (grado IP45) che la rende resistente a qualsiasi condizione atmosferica. L'unità di ripresa wide-angle ha un angolo di inquadratura di 120°. I moduli con lettore di prossimità e con tastiera permettono a persone autorizzate un accesso rapido senza chiave.



Principali caratteristiche

- Corpo in acciaio antivandalo, con pulsanti a filo
- Compatibile con scatole incasso Sinthesi e K-Steel
- Telecamera grandangolo 120°
- Retroilluminazione bianca e colore del cartellino per sonalizzabile
- Compatibile con posti esterni analogici Sinthesi
- Moduli pre-cablati
- Compatibile con sistemi analogici Coax, 5 fili, 4+n e 1+n
- Compatibile con sistemi analogici 2Voice e IPerVoice

Ideale per

- Prevenire i danni derivanti da atti vandalici
- Rinnovare il vecchio impianto
- Incrementare la sicurezza e l'accessibilità



SEMPLICITÀ E RAPIDITÀ DI MONTAGGIO PER L'INSTALLATORE

- Retrocompatibilità con scatole Sinthesi e K-Steel
- Accessori e posti esterni analogici in comune con la pulsantiera Sinthesi
- Moduli pre-cablati con cavetti flat per la massima semplicità d'installazione nella realizzazione di sistemi digitali

PRESTAZIONI, ROBUSTEZZA E STILE PER IL CLIENTE

- Unità video con ampio angolo di ripresa e immagini nitide e brillanti
- Robustezza e resistenza agli atti vandalici
- Retroilluminazione del cartellino porta-nome chiara e ben individuabile, dal design ricercato e che non affatica la vista

COMPATIBILE CON

2
| voice

2Voice: il sistema videocitofonico a 2 fili non polarizzati. 2 fili ovunque, vantaggi sempre.

iPer
| voice

iPerVoice: il sistema IP con cavo UTP CAT5/5e/6 o fibra ottica senza alcun limite di estensione e di utenti.



IL DESIGN AL SERVIZIO DELLA SICUREZZA

Concepita per unire
bellezza e funzionalità.

La qualità superiore di Sinthesi Steel nasce da un'idea nuova e originale in cui la forma ha il compito di essere funzionale sia all'estetica sia all'operatività. La struttura di Sinthesi Steel, infatti, è il frutto di un processo progettuale integrato in cui ingegneri e designer hanno lavorato fianco a fianco. Il risultato è, appunto, Sinthesi Steel: una pulsantiera incredibilmente bella, sorprendente nelle prestazioni e resistente a ogni attacco.

Finitura lucida

Sinthesi Steel ha un aspetto brillante e vivo, perché è realizzata in acciaio lucido. Questo tipo di finitura rende inoltre la pulsantiera facile da pulire.

Struttura monoblocco

Anche se è una pulsantiera modulare, la parte esteriore di Sinthesi Steel si presenta come un complesso unico. Questo conferisce al prodotto un look solido e compatto.

Elementi a filo

I pulsanti di Sinthesi Steel sono a filo rispetto alla struttura della pulsantiera per garantire maggior resistenza agli atti vandalici e per ridurre l'area di deposito delle impurità.

Cartellini portanome e pulsanti

Massima chiarezza grazie all'illuminazione a LED a luce bianca sia dei cartellini portanome sia dei pulsanti.





QUALITÀ EVIDENTE, ROBUSTEZZA GARANTITA





Progettata per resistere a tutto. Per sempre.

Sinthesi Steel ha una struttura realizzata in acciaio inossidabile che non è soggetta a fenomeni di corrosione, mentre gli speciali accorgimenti progettuali fanno di Sinthesi Steel un prodotto tecnologicamente all'avanguardia.

Anti-urto

Grazie alla struttura in acciaio inox e alla semplicità di assemblaggio e composizione, Sinthesi Steel ha prestazioni elevate e certificate secondo standard internazionali. Il grado di resistenza agli urti è IK09: significa che nei test di resistenza ha superato indenne i colpi sferrati con attrezzi dal peso di 5 kg da una distanza di 20 cm.

Anti-infiltrazione

Ciascun modulo è dotato di una guarnizione che rende la pulsantiera impermeabile. Il grado di resistenza alle infiltrazioni di liquidi e micro polveri è IP45, che certifica l'impossibilità di penetrare all'interno del corpo della pulsantiera di corpi solidi di dimensioni superiori a 1 mm e getti continui di liquidi. La perfetta tenuta fra i moduli è garantita dal sistema ad incastro sul telaio in ferro dei moduli stessi.

Viti speciali

Le viti di Sinthesi Steel hanno una testa di tipo Torx, per evitare che possano essere allentate da persone non in possesso di quel particolare tipo di cacciavite; questo riduce l'attaccabilità della pulsantiera da parte di vandali o malintenzionati.

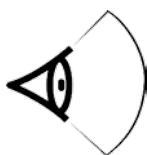
Design anti-strappo

Portacartellini e pulsanti sono a filo rispetto alla struttura, per rendere impossibile ogni tentativo di manomissione o strappo con cacciaviti o punteruoli; i cartellini, inoltre, sono realizzati in materiale autoestinguente.

SUPERIORITÀ TECNICA E OPERATIVA

Più protezione, più funzionalità
e più usabilità per tutti gli utenti.

Sinthesi Steel ha una gamma di moduli che moltiplicano le capacità tecniche e soddisfano ogni esigenza funzionale. Ciò che risulta evidente è la grande attenzione rivolta dai progettisti Urmet alla tutela della sicurezza dell'individuo e alla garanzia di un'elevata facilità d'uso della pulsantiera, con particolare attenzione alle esigenze delle persone diversamente abili.



Ottica wide-angle

La telecamera ha un angolo di ripresa di **120°** in orizzontale e di **90°** in verticale. Posta a **160 cm** dal suolo la telecamera può inquadrare persone in carrozzina, bambini e malintenzionati che tentino di nascondersi.





Telecamera ad alte prestazioni

Il modulo video è dotato di un'unità di ripresa con ottica CCD 1/3" a colori di tipo wide-angle. Il sistema di illuminazione a LED garantisce una visione ottimale anche nelle ore notturne o in condizioni di scarsa visibilità esterna.

Retroilluminazione bella e intelligente

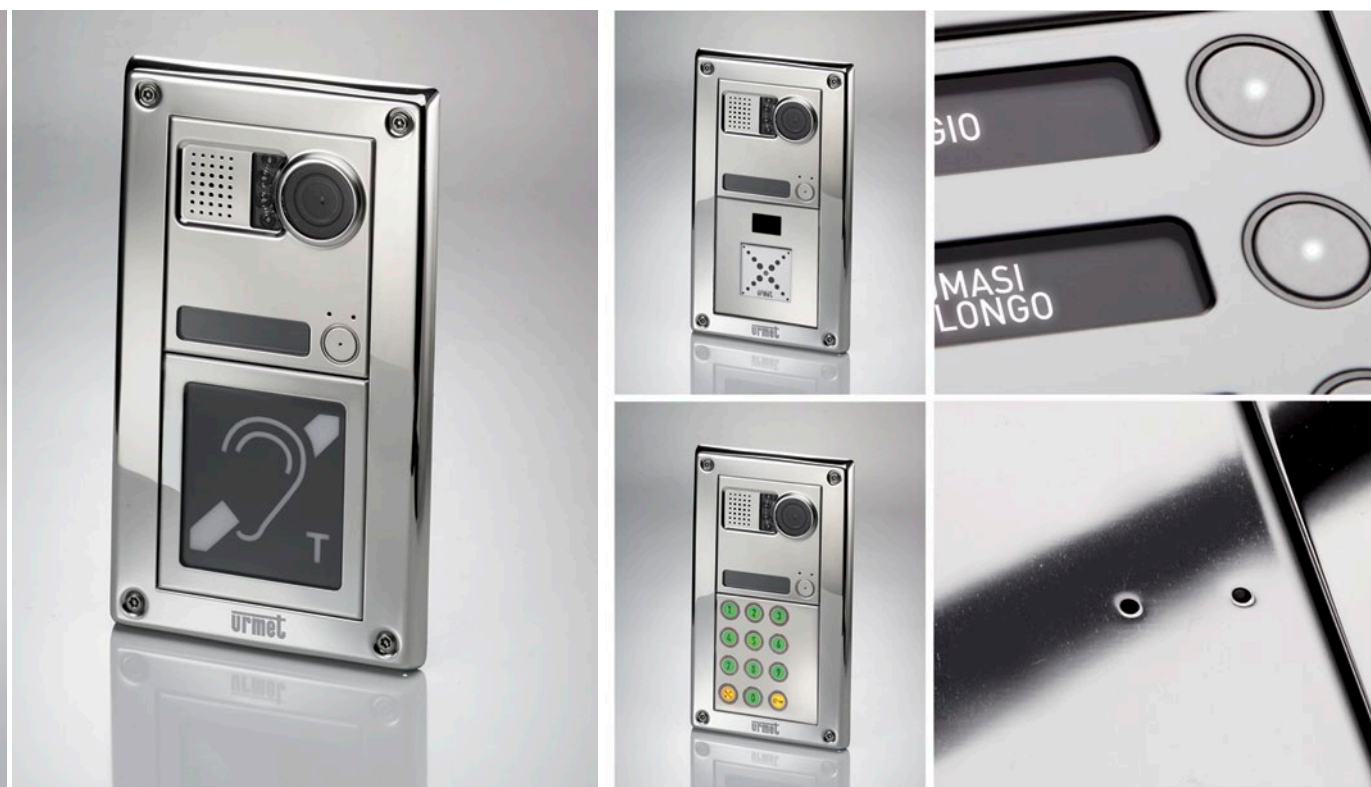
I pulsanti e gli elementi leggibili di Sinthesi Steel sono illuminati da una luce bianca, che rende la pulsantiera moderna ed elegante.

Attenzione alle disabilità

Speciali moduli capaci di sintesi vocale e sistemi di segnalazione luminosa informano le persone diversamente abili sullo stato dell'impianto (chiamata in corso, parlare, porta aperta). Inoltre, i moduli ILA (Induction Loop Antenna) permettono ai portatori di apparecchio acustico con funzionamento "T" di ascoltare la conversazione.

Sicurezza e semplicità d'accesso

La funzione di controllo accessi è disponibile tramite i moduli con lettore di prossimità e tastierino numerico; in questo modo è possibile aprire i varchi d'ingresso senza l'utilizzo di chiavi e abbattere le possibilità d'intrusione nell'edificio da parte di persone non autorizzate.



PENSATA PER L'INSTALLATORE

Semplice da comporre, da assemblare e da installare.

La modularità di Sinthesi Steel è vantaggiosa non solo per gli utenti, ma anche per gli installatori. L'intera struttura della pulsantiera è composta da soli quattro elementi che si assemblano con un solo gesto. Per questo motivo è anche facile da configurare e da ordinare. Inoltre, Sinthesi Steel può utilizzare le stesse scatole incasso di Sinthesi e K-Steel.

Installazione veloce

I moduli funzionali si assemblano a scatto sul telaio senza l'uso di strumenti da lavoro. La cerniera presente sul telaio consente di eseguire in modo semplice il cablaggio poiché mantiene i moduli in posizione perpendicolare rispetto alla scatola incasso.

Facile da configurare

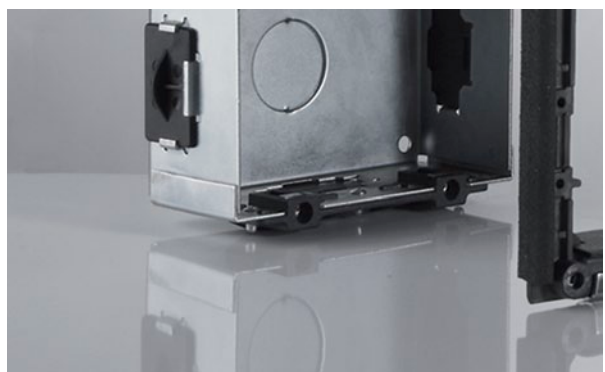
Grazie alla sua semplicità, la gamma di Sinthesi Steel è ampia ma ha un numero ridotto di referenze di catalogo; per questo è semplice da configurare e da ordinare, con una sensibile riduzione delle possibilità d'errore.

Compatibilità

Con Sinthesi Steel l'installatore può utilizzare il materiale di cui è già in possesso e con cui ha familiarità; infatti la nuova pulsantiera Urmet può utilizzare le scatole incasso di Sinthesi e di K-Steel. L'installatore può fissare al muro la scatola incasso in plastica e successivamente scegliere se utilizzare la pulsantiera Sinthesi o Sinthesi-Steel.

Multi-sistema

Sinthesi Steel è compatibile con i sistemi digitali Urmet 2Voice e IPerVoice. Per le installazioni analogiche è possibile utilizzare gli stessi posti esterni analogici di Sinthesi. In installazioni digitali, sui moduli 3-4 pulsanti, il cablaggio avviene con cavetti flat garantendo velocità e sicurezza nell'esecuzione del cablaggio.



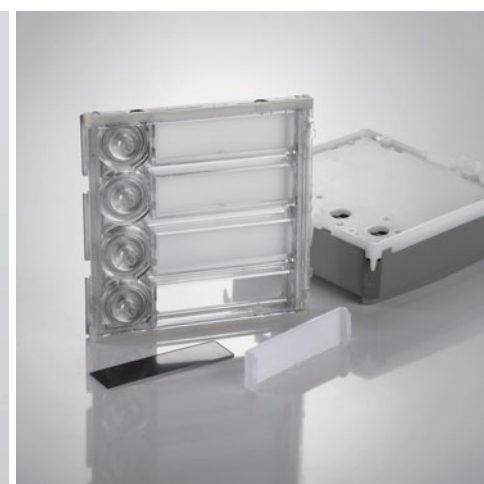




UNA MANUTENZIONE SEMPLICE E VELOCE

Operazioni di routine alla portata di tutti.

Sinthesi Steel è semplice da aggiornare: operazioni come la sostituzione e l'inserimento dei cartellini nominativi diventano di facile esecuzione grazie alla semplicità del cablaggio e all'elevata accessibilità delle parti interne.



Sostituzione cartellini semplificata

Per accedere al vano cartellini è sufficiente rimuovere la cornice ed il frontale dei moduli pulsanti. Sul retro del frontale modulo pulsanti si può procedere alla sostituzione o inserimento della targhetta porta-nome. L'area dei cartellini porta-nome è completamente isolata dall'area dei cablaggi, in questo modo viene garantita la totale sicurezza durante l'operazione di cambio targhetta.

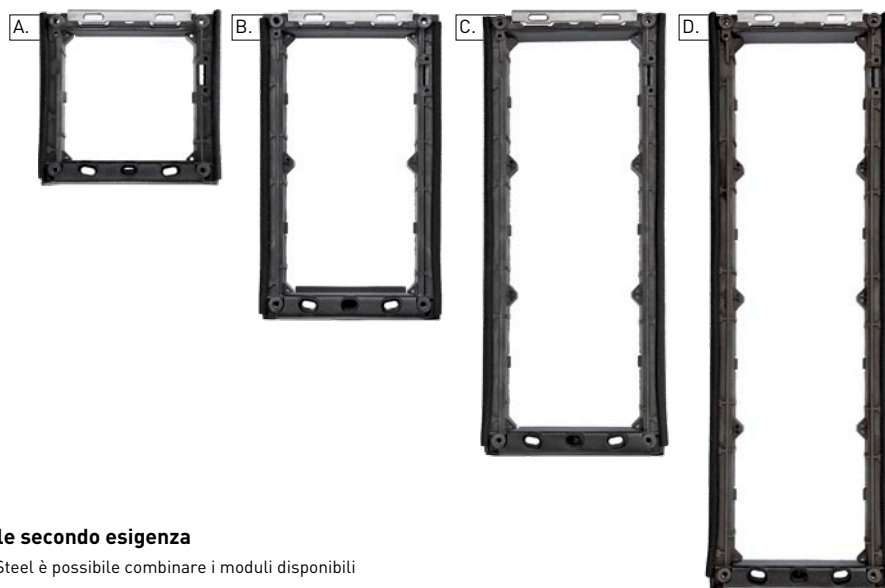
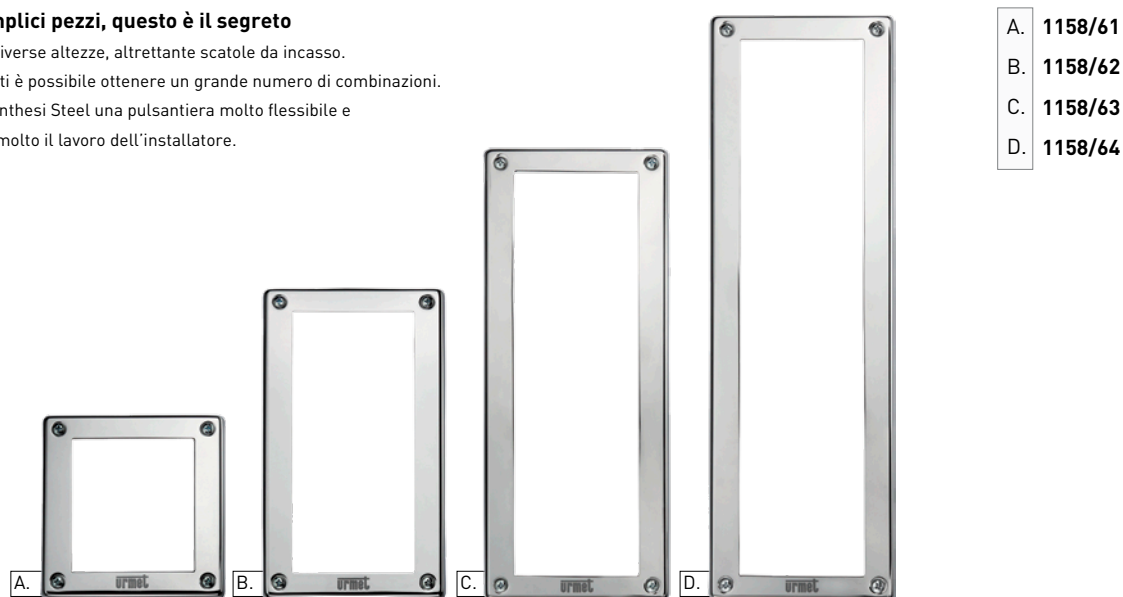
MODULI DISPONIBILI

Pochi e semplici pezzi, questo è il segreto

4 cornici con diverse altezze, altrettante scatole da incasso.

Con poche parti è possibile ottenere un grande numero di combinazioni.

Questo fa di Sinthesi Steel una pulsantiera molto flessibile e che facilita di molto il lavoro dell'installatore.



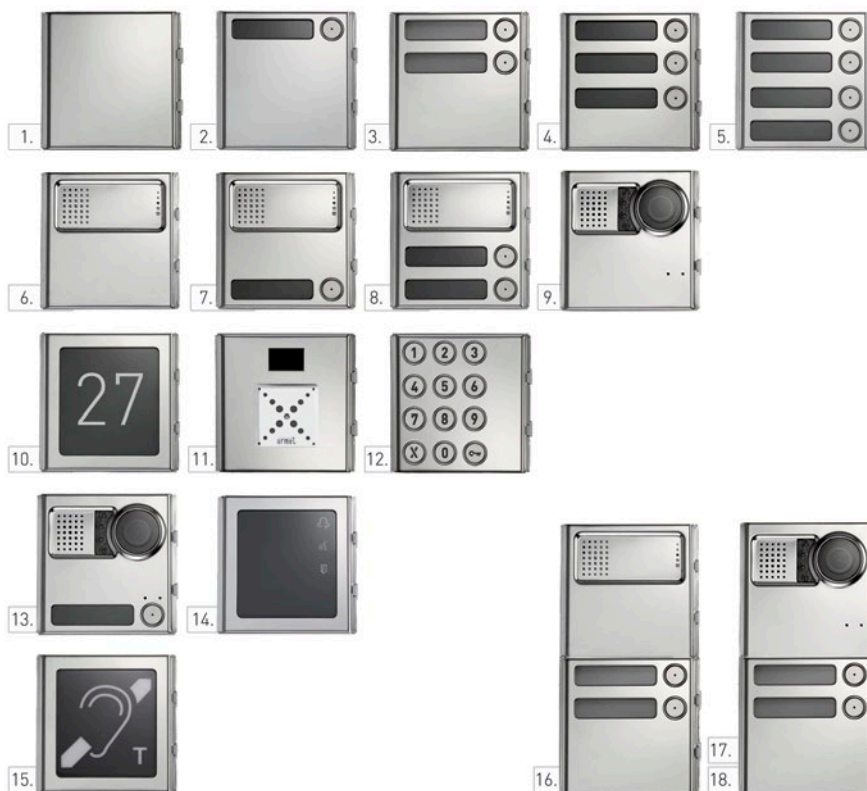
Componibile secondo esigenza

Con Sinthesi Steel è possibile combinare i moduli disponibili per creare la configurazione più adatta alle esigenze di comunicazione dell'edificio, dalla villetta al grande complesso residenziale. Nelle versioni audio e video, l'offerta Sinthesi Steel si arricchisce di utilities come il modulo di segnalazione "porta aperta", l'induction loop antenna per audiolesi, il lettore di prossimità e il tastierino numerico digitale.

- E. 1158/44
- F. 1158/43
- G. 1158/42
- H. 1158/41



- 1. 1158/59
- 2. 1158/11
- 3. 1158/12
- 4. 1158/13
- 5. 1158/14
- 6. 1158/20
- 7. 1158/21
- 8. 1158/22
- 9. 1758/40
- 10. 1158/50
- 11. 1158/45
- 12. 1158/46
- 13. 1758/91
- 14. 1158/47
- 15. 1158/48
- 16. 1083/6
- 17. 1083/62
- 18. 1039/74



MODULI DISPONIBILI

1158/61

Cornice in acciaio inox da un modulo con telaio porta moduli. Dimensioni cornice (A x L x P): 217 x 125 x 12 mm.

1158/62

Cornice in acciaio inox da due moduli con telaio porta moduli. Dimensioni cornice (A x L x P): 217 x 125 x 12 mm.

1158/63

Cornice in acciaio inox da tre moduli con telaio porta moduli. Dimensioni cornice (A x L x P): 307 x 125 x 12 mm.

1158/64

Cornice in acciaio inox da quattro moduli con telaio porta moduli. Dimensioni cornice (A x L x P): 397 x 125 x 12 mm.

1158/41

Scatola incasso in ferro ad un modulo. Dimensioni (A x L x P): 118 x 118 x 45 mm.

1158/42

Scatola incasso in ferro a due moduli. Dimensioni (A x L x P): 208 x 118 x 45 mm.

1158/43

Scatola incasso in ferro a tre moduli. Dimensioni (A x L x P): 298 x 118 x 45 mm.

1158/44

Scatola incasso in ferro a quattro moduli. Dimensioni (A x L x P): 388 x 118 x 45 mm.

1158/59

Modulo cieco in acciaio lucido. Dimensione modulo (A x L): 95 x 90 mm.

1158/50

Modulo numero civico in acciaio lucido. Dimensione modulo (A x L): 95 x 90 mm.

1158/11

Modulo in acciaio lucido con un pulsante di chiamata. Dimensione modulo (A x L): 95 x 90 mm.

1158/12

Modulo in acciaio lucido con due pulsanti di chiamata. Dimensione modulo (A x L): 95 x 90 mm.

1158/13

Modulo in acciaio lucido con tre pulsanti di chiamata. Dimensione modulo (A x L): 95 x 90 mm.

1158/14

Modulo in acciaio lucido con quattro pulsanti di chiamata. Dimensione modulo (A x L): 95 x 90 mm.

1158/20

Modulo in acciaio inox lucido predisposto per posto esterno senza pulsanti di chiamata. Dimensione modulo (A x L): 95 x 90 mm.

1158/21

Modulo in acciaio inox lucido predisposto per posto esterno, con un pulsante di chiamata. Dimensione modulo (A x L): 95 x 90 mm.

1158/22

Modulo in acciaio inox lucido predisposto per posto esterno, con due pulsanti di chiamata. Dimensione modulo (A x L): 95 x 90 mm.

1758/40

Modulo in acciaio inox con unità di ripresa CCD 1/3" wide-angle (120°) a colori 50 Hz. Dimensione modulo (A x L): 95 x 90 mm.

1758/91

Modulo in acciaio inox con unità di ripresa CCD 1/3" wide-angle (120°) a colori 50 Hz, posto esterno integrato, con pulsante di chiamata. Dimensione modulo (A x L): 95 x 90 mm.

1158/45

Modulo apriporta in acciaio inox con lettore di prossimità. Dimensione modulo (A x L): 95 x 90 mm.

1158/46

Modulo apriporta in acciaio con tastiera a codice. Dimensione modulo (A x L): 95 x 90 mm.

1158/47

Modulo in acciaio inox DDA feedback di chiamata con messaggi vocali e led per verifica stato impianto. Dimensione modulo (A x L): 95 x 90 mm.

1158/48

Modulo in acciaio inox ILA per utenti audiolesi. Dimensione modulo (A x L): 95 x 90 mm.

1083/17

Modulo di espansione per 16 pulsanti per sistemi digitali. Da utilizzarsi su impianti 2Voice.

1083/6

Modulo posto esterno digitalizzato audio 2Voice con 2 pulsanti di chiamata, su 2 moduli.

1083/62

Modulo posto esterno video 2Voice con 2 pulsanti di chiamata, su 2 moduli.

1039/74

Modulo posto esterno video IPerVoice con 2 pulsanti di chiamata, su 2 moduli.

1158/311

Custodia con visiera su 1 fila per 1 modulo con telaio e cornice. Dimensioni (A x L x P): 151,5 x 157 x 79 mm.

1158/312

Custodia con visiera su 1 fila per 2 moduli con telaio e cornice. Dimensioni (A x L x P): 241,5 x 157 x 79 mm.

1158/313

Custodia con visiera su 1 fila per 3 moduli con telaio e cornice. Dimensioni (A x L x P): 331,5 x 157 x 79 mm.

1158/314

Custodia con visiera su 1 fila per 4 moduli con telaio e cornice. Dimensioni (A x L x P): 421,5 x 157 x 79 mm.

1158/611

Visiera anti pioggia su 1 fila per 1 modulo. Dimensioni (A x L x P): 151,5 x 157 x 50 mm.

1158/612

Visiera anti pioggia su 1 fila per 2 moduli. Dimensioni (A x L x P): 241,5 x 157 x 50 mm.

1158/613

Visiera anti pioggia su 1 fila per 3 moduli. Dimensioni (A x L x P): 331,5 x 157 x 50 mm.

1158/614

Visiera anti pioggia su 1 fila per 4 moduli. Dimensioni (A x L x P): 421,5 x 157 x 50 mm.

1158/624

Visiera anti pioggia su 2 file per 4 moduli. Dimensioni (A x L x P): 241,5 x 286 x 50 mm.

1158/626

Visiera anti pioggia su 2 file per 6 moduli. Dimensioni (A x L x P): 331,5 x 286 x 50 mm.

1158/801

Kit adattatore da 1 modulo per scatola incasso K-Steel.

1158/802

Kit adattatore da 2 moduli per scatola incasso K-Steel.

1158/803

Kit adattatore da 3 moduli per scatola incasso K-Steel.



ORGANIZZAZIONE COMMERCIALE

ABRUZZO E MOLISE

Ufficio Commerciale

URMET S.p.A.

Via Nenni, 17 - Località Sambuceto
66020 S. Giovanni Teatino CH
Tel. 085 44.64.033 • Fax 085 44.61.862
www.urmet.com • vendite.pescara@urmet.com

CALABRIA

Agenzia Commerciale

SANTISE Agostino & C. S.a.s.

Via Carcara, s.n. • 88068 Soverato CZ
Tel. 0967 52.14.83 • Fax 0967 52.14.42
santisea@santiseagostino.191.it

CAMPANIA E POTENZA

Ufficio Commerciale

URMET S.p.A.

Via Nazionale delle Puglie, 3
80013 Casalnuovo di Napoli NA
Tel. 081 19.36.61.20 • Fax 081 19.36.61.04
www.urmet.com • vendite.napoli@urmet.com

EMILIA ROMAGNA

Agenzia Commerciale

Battaglioli S.r.l.

Via Montecassino, 32/34 • 40050 Funo di Argelato BO
Tel. 051 86.03.36 [2 linee r.a.] • Fax 051 66.46.402
www.battaglioli.it • info@battaglioli.it

LAZIO

Ufficio Commerciale

URMET S.p.A.

Via di Castel Romano, 167 • 00128 Roma
Tel. 06 79.10.730 • Fax 06 79.14.897
www.urmet.com • vendite.roma@urmet.com

LIGURIA

Agenzia Commerciale

CHIESTA Giacomo & C. S.a.s.

Via Villa Berrone, 31-33 rosso • 16014 Campomorone GE
Tel. 010 78.01.52 - 78.37.32 • Fax 010 78.03.18
www.agenziachiesta.com • agenziachiesta@agenziachiesta.com

LOMBARDIA, NOVARA E VERBANIA

Agenzia Commerciale

SARCO S.n.c. di Piccione R. & Zucchini P.

Via Giovanni Asti, 12 • 25124 Brescia
Tel. 030 37.33.283 • Fax 030 37.33.287
www.sarcosnc.it • info@sarcosnc.it

PIEMONTE E VALLE D'AOSTA

Ufficio Commerciale

URMET S.p.A.

Via Bologna, 188/C • 10154 Torino
Tel. 011 24.00.359 • Fax 011 24.00.290
www.urmet.com • vendite.torino@urmet.com

PUGLIA E MATERA

Agenzia Commerciale

BARNABEI RAPPRESENTANZE

di Faccitondo, Introna & C. S.a.s.

Via Michele Mitolo, 23 • 70124 Bari
Tel. 080 50.41.938 - 50.41.989 • Fax 080 50.41.992
www.barnabeirappresentanze.com
barnabei@barnabeirappresentanze.it

SARDEGNA

Agenzia Commerciale

LEAR S.n.c. di Aramu & Leinardi

Via Ferraris, snc • 09092 Arborea OR
Tel. 0783 80.03.00 • Fax 0783 80.20.35
info@aramu.it

Filiale LEAR S.n.c. di Aramu & Leinardi

Via Montanaru, 87 - Località Su Planu • 09047 Selargius CA
Tel. e Fax (070) 54.70.48
info@aramu.it

SICILIA

Agenzia Commerciale

EL.RAP. di Murabito Rino S.n.c.

Via Firenze, 122/F • 95020 Cannizzaro - Aci Castello CT
Tel. 095 40.34.033 - 40.32.086 - 40.34.729
Fax 095 71.28.644
www.elrapsnc.it • elrap@elrapsnc.it

Filiale EL.RAP. S.n.c. di Murabito Rino

Via Pitrè, 23 • 90135 Palermo
Tel. 091 52.56.63 • Fax 091 67.01.751
www.elrapsnc.it • elrap@elrapsnc.it

TOSCANA

Agenzia Commerciale

CE.COM. S.a.s. di Palandri G. & C.

Via Grotta delle Fate, 41 - int- 20/21 • 57128 Livorno
Tel. 0586 50.47.00 • Fax 0586 58.99.01
www.cecomsas.it • info@cecomsas.it

UMBRIA E MARCHE

Agenzia Commerciale

REL di Giuseppe Canalicchio

Via Orazio Tramontani, 52
06135 Perugia - Frazione Ponte San Giovanni
Tel. 075 59.90.070 - 075 39.62.29 • Fax 075 59.90.073
www.relagenzia.com • relagenzia@relagenzia.com

Filiale REL di Giuseppe Canalicchio

Via N. Abbagnano, 10 • 60019 Senigallia AN
Tel. 075 59.90.070 - 075 39.62.29 • Fax 075 59.90.073
www.relagenzia.com • relagenzia@relagenzia.com

VENETO, TRENTO E FRIULI VENEZIA GIULIA

Ufficio Commerciale

URMET S.p.A.

Via Savelli, 128/5 • 35129 Padova
Tel. 049 73.86.300 r.a. • Fax 049 73.86.311
www.urmet.com • vendite.padova@urmet.com



Tutti i prodotti Urmet sono marcati 

Urmet S.p.A. si riserva il diritto di apportare modifiche alle proprie apparecchiature in qualsiasi momento, senza darne alcun preavviso.

www.urmet.com | info@urmet.com

2Voice, IperVoice e IperView sono marchi depositati Urmet S.p.A.

Progetto: COMUNICO // Codici di Comunicazione - Torino
Stampa: Servizi Tipografici Carlo Colombo - Roma

Finito di stampare nell'aprile 2013.



servizio clienti URMET

199.110.120

info commerciali e tecniche | preventivi

NUOVO SERVIZIO PREVENTIVAZIONE GRATUITO
VIDEOCITOFONIA | ANTINTRUSIONE
VIDEOSORVEGLIANZA | ANTINCENDIO

Numero attivo dal lunedì al venerdì h 8:00-13:00/14:00-17:50

U_BRC_SYNTHESISTEEL_0513_ITA

urmet

URMET S.p.A.
Via Bologna, 188/C | 10154 TORINO (ITALY)
www.urmet.com | info@urmet.com